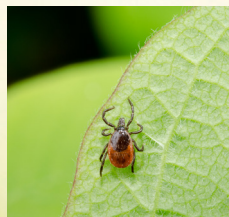


# Internasjonal Konferanse om Vektorbårne Sykdommer

26.-27. mai 2014, Grand Hotel, Oslo



Den 26. og 27. mai 2014 avholder NorVect, The Nordic Network for Vector-borne Diseases, en internasjonal konferanse vedrørende vektorbårne sykdommer på Grand Hotel i Oslo. Noen av verdens fremste forskere og leger har takket ja til å komme og dele siste forskning, samt egen kunnskap og erfaring innen feltet. Denne to-dagers konferansen vil være en unik mulighet for å lære mer om kompleksiteten rundt vektorbårne sykdommer. Utbredelse, type infeksjoner, smitteveier, diagnostikk, behandlingstilnæringer og andre nevrodegenerative sykdommer vil bli presentert og diskutert.

## Share Your Knowledge

“Often, we are too slow to recognize how much and in what ways we can ASSIST each other through SHARING EXPERTISE and knowledge.”

Owen Arthur

Verden over er det et økende antall mennesker som rammes av sykdommer forårsaket av smitte fra ulike vektorer. I 2013 rapporterte helsemyndighetene i USA (Centers for Disease Control and Prevention) at antall borreliosesmittede er 300.000 per år i USA, 10 ganger høyere enn tidligere antatt. I Skottland beretter myndighetene om en økning på 1000% av antall smittede det siste tiåret. Et skandinavisk samarbeidsprosjekt (Scandtick) viser et anslag på over 40.000 smittede av vektorbårne sykdommer i Øresund/Kattegat/Skagerrak-regionen i 2012. Faktum er at vi fortsatt behøver adskillig mer forskning på vektorbårne sykdommer, og det haster med å utvikle gode nok diagnostiske verktøy, samt å komme til enighet om hvilken behandling som skal gis til pasientene.

Et av hovedmålene med konferansen er nettopp å få økt fokus på ny internasjonal forskning innenfor fagområdet vektorbårne sykdommer. Vi ønsker å bidra til å skape nysgjerrighet og nytenkning, som igjen kan gi grobunn for mer forskning nasjonalt. Dialog og erfaringsutveksling på tvers av landegrenser og fagmiljøer er viktig for å komme videre innenfor dette feltet, og ikke minst essensielt for at pasientene i siste ende skal bli godt ivaretatt. Norsk Lyme Borreliose-Forening og Foreldreforeningen for Borrelia-syke Barn er også bidragsyttere til konferansen.

Share Your Knowledge - Develop New Insights - Show Your Compassion

## Tema for Konferansen

*Diagnostikk og behandling av borreliose vil naturlig nok være temaer på konferansen. Men - vel så viktig er også kunnskap om hvilke andre infeksjoner vektorer kan bringe med seg (som f.eks. bartonellose, babesiose, anaplasrose m.fl.). Disse er foreløpig, relativt sett, ukjente i det norske fagmiljøet, og trenger ytterligere fokus. Ikke minst er det viktig å forstå kompleksiteten rundt multiple pågående infeksjoner, som gjør diagnostisering og behandling svært utfordrende. Inngående informasjon om de ulike patogener, dets smitteveier og utbredelse vil bli presentert. Andre temaer som står på programmet er mulige forbindelser mellom Lyme borreliose og andre degenerative sykdommer som MS, Alzheimer etc. Målgruppen for konferansen er leger, spesialister (nevrologer, infeksjonsmedisinere, revmatologer m.fl.), biologer, og annet medisinsk personell.*

# Develop New Insights

“We owe almost all our knowledge NOT to those who have agreed,  
but to those who have DIFFERED”

*Charles Caleb Colton*

Foredragsholdere: **Joseph J. Burrascano Jr., MD**

*Lyme Borreliosis – history, clinical presentations, testing and diagnosis.  
Lyme Borreliosis: Treatment and case histories.*

**Richard I. Horowitz MD**

*Tick-borne co-infections: Presentation, Diagnosis and Treatment.  
Why Can't I Get Better? Using the Lyme-MSIDS map in Chronic Illness.*

**Alan MacDonald, MD**

*Legitimate Borrelia signatures in vitro and in vivo: Morphology Atlases.  
Borrelia specific DNA probes for Imaging Tissue forms of  
Borrelia in Diseased Human tissues, and for detection studies in  
Human Cerebrospinal fluid from Multiple Sclerosis.*

**Edward B. Breitschwerdt, DVM**

*Bartonellosis: A One Health Approach to An Emerging Infectious  
Disease.*

**Eva Sapi, Ph.D, MD**

*Introduction to biofilm and latest research.*

**Judith Miklossy, Ph.D, MD, DSc**

*Chronic Lyme Disease and Lyme Dementia.*

**Jyotsna Shah, Ph.D, CCLD, MBA**

*What have we learnt about diagnosis of Lyme and other tick-borne  
diseases in the last 20 years?*

**Christian Perronne, Ph.D, MD,**

*Current biological tests and clinical experience. The pathogenic role  
of species of Borrelia and of agents responsible for co-infections.*

**Morten Laane, Ph.D**

*Easy Microscopy techniques to detect parasites and bacteria in blood.  
Some easy and low cost methods.*

**Randi Eikeland, Ph.D, MD**

*European neuroborreliosis long-term follow-up.*

**Bela Bozsik, MD**

*Demonstration of Dark-field microscopy and Dual Dur patented  
method to detect and diagnose Lyme Borreliosis and other co-infections.*